



APPEL À PROJETS 2020

ANIMATIONS CULTURELLES

CHARLEMONT
CITADELLE DE GIVET

CHARLEMONT : UN SITE, UNE HISTOIRE, UN AVENIR



Un patrimoine historique et naturel sur 85 hectares



Des visites toute l'année



Un espace boutique-restaurant



L'OBJECTIF

CONFORTER LE SUCCÈS DE 2019 EN
PROPOSANT UN PROGRAMME
D'ANIMATIONS RICHES ET VARIÉES

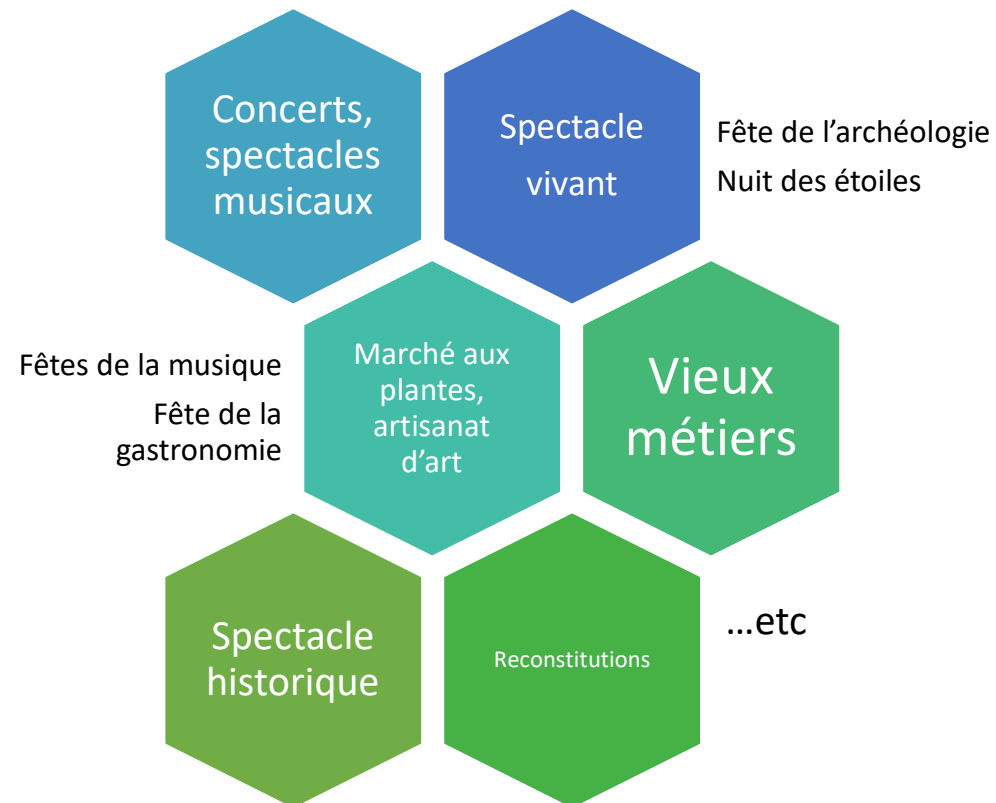
**ANIMER LE SITE
DURANT LA SAISON
TOURISTIQUE 2020,
DE MAI À SEPTEMBRE
(FERMÉ LES MARDIS)**

**FAIRE DÉCOUVRIR LE
PATRIMOINE NATUREL ET
CULTUREL AU TRAVERS
D'ACTIVITÉS
RESPECTUEUSE DU SITE**

**FAITES PREUVE
D'IMAGINATION,
D'ORIGINALITÉ ET DE
CRÉATIVITÉ**

**PROPOSEZ DES
ACTIVITÉS
ACCESSIBLES, POUR
LES ENFANTS ET LES
PLUS GRANDS**

DIFFÉRENTES THÉMATIQUES



NOS EXPÉRIENCES

Evènement sportif : course d'obstacles, frappedog

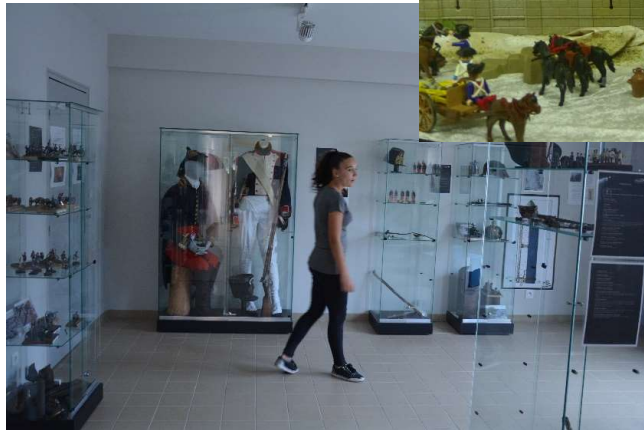


Pièces de théâtre et spectacle en plein air



NOS EXPÉRIENCES

Expositions



Reconstitutions



NOS EXPÉRIENCES

Visites guidées



Visites particulières : nocturnes, thématiques...



MOYENS ET CONTRAINTES TECHNIQUES

- **Surface exploitable** : Sur les 85ha que compte le site, il s'agit d'animer la partie centrale appelée enceinte impériale, ouverte au public lors de la saison. Elle comporte des espaces libres (espaces verts, parkings et places), des bâtiments de casernement (non accessibles) et des bâtiments historiques et vestiges (anciennes casernes, galeries et salles).
- **Alimentation électrique autour de la place**
- **Arrivée d'eau**
- **L'exploitation doit être le plus autonome possible.**

NOS ENGAGEMENTS

- **FONCTIONNEMENT**

- Modèle financier à définir ensemble : les projets peuvent être gratuits, sur inscription, payants ou sur participation libre
- Organisation de l'événement en amont avec l'équipe du site

- **COMMUNICATION**

- Nous vous faisons bénéficier de notre présence sur internet
- Présence sur nos supports de communication imprimés : nous relayons notre collaboration dans notre programme d'animations de la saison, campagne d'affichage et distribution

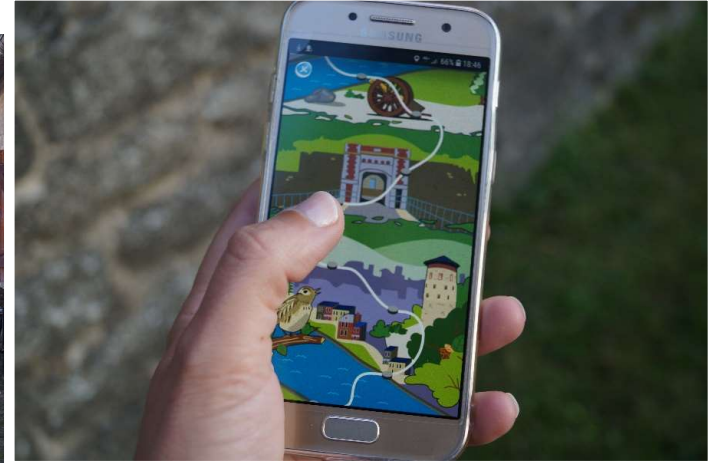
VOS ENGAGEMENTS

- **FONCTIONNEMENT**

- Gestion de la création de votre événement
- Garantir des contenus artistiques/culturels variés pour toucher une cible la plus ouverte possible
- Autonomie de la gestion de production de l'événement le jour J

- **COMMUNICATION**

- Utilisation de votre réseaux afin d'augmenter la fréquentation de la Rotonde le jour de l'événement et de toute la communication en amont



Candidatures à envoyer à charlemont@ardennerivesdemeuse.com